

## 2. VITALNI DOGAĐAJI

## 2.1. ROĐENI I UMRLI - 2009. godina

JEDINICE LOKALNE SAMOUPRAVE	STANOVNICI*	ROĐENI**		UMRLI		POKAZATELJI (u ‰)				
		Živorodeni	Mrtvorodeni	Broj	Od toga dojenčad	Natalitet	Pomor		Prirodni priraštaj	Vitalni index
							opći	dojenčadi		
<b>UKUPNO</b>	<b>305 505</b>	<b>2 730</b>	<b>5</b>	<b>3 332</b>	<b>17</b>	<b>8,94</b>	<b>10,91</b>	<b>6,23</b>	<b>-1,97</b>	<b>82</b>
CRES	2 959	19	-	39	-	6,42	13,18	-	-6,76	49
MALI LOŠINJ	8 388	84	-	75	2	10,01	8,94	23,81	1,07	112
CRIKVENICA	11 348	98	-	136	1	8,64	11,98	10,20	-3,35	72
NOVI VINODOLSKI	5 282	39	-	61	1	7,38	11,55	25,64	-4,17	64
VINODOLSKA	3 530	21	-	49	-	5,95	13,88	-	-7,93	43
ČABAR	4 387	26	-	58	-	5,93	13,22	-	-7,29	45
BROD MORAVICE	985	7	-	17	-	7,11	17,26	-	-10,15	41
DELNICE	6 262	51	-	56	-	8,14	8,94	-	-0,80	91
FUŽINE	1 855	9	-	37	-	4,85	19,95	-	-15,09	24
LOKVE	1 120	13	-	8	-	11,61	7,14	-	4,46	163
MRKOPALJ	1 407	11	-	20	-	7,82	14,21	-	-6,40	55
RAVNA GORA	2 724	17	-	39	-	6,24	14,32	-	-8,08	44
SKRAD	1 333	8	-	20	-	6,00	15,00	-	-9,00	40
BAŠKA	1 554	12	-	40	-	7,72	25,74	-	-18,02	30
DOBRINJ	1 970	12	-	32	-	6,09	16,24	-	-10,15	38
KRK	5 491	51	-	62	-	9,29	11,29	-	-2,00	82
MALINSKA	2 726	48	1	41	-	17,61	15,04	-	2,57	117
OMIŠALJ	2 998	28	-	15	-	9,34	5,00	-	4,34	187
PUNAT	1 876	17	-	22	-	9,06	11,73	-	-2,67	77
VRBNIK	1 245	10	-	29	1	8,03	23,29	100,00	-15,26	34
LOVRAN	3 987	46	-	48	1	11,54	12,04	21,74	-0,50	96
MATULJI	10 544	127	-	109	-	12,04	10,34	-	1,71	117
MOŠČENIČKA DRAGA	1 641	15	-	18	-	9,14	10,97	-	-1,83	83
OPATIJA	12 719	76	-	161	-	5,98	12,66	-	-6,68	47
LOPAR	1 191	11	-	14	-	9,24	11,75	-	-2,52	79
RAB	8 289	71	-	99	-	8,57	11,94	-	-3,38	72
BAKAR	7 773	78	-	90	-	10,03	11,58	-	-1,54	87
ČAVLE	6 749	87	-	59	-	12,89	8,74	-	4,15	147
JELENJE	4 877	66	-	57	-	13,53	11,69	-	1,85	116
KASTAV	8 891	105	1	72	1	11,81	8,10	9,52	3,71	146
KLANA	1 931	19	1	23	-	9,84	11,91	-	-2,07	83
KOSTRENA	3 897	38	-	33	-	9,75	8,47	-	1,28	115
KRALJEVICA	4 579	38	-	53	1	8,30	11,57	26,32	-3,28	72
RIJEKA	144 043	1 142	2	1 492	8	7,93	10,36	7,01	-2,43	77
VIŠKOVO	8 907	196	-	79	1	22,01	8,87	5,10	13,14	248
VRBOVSKO	6 047	34	-	69	-	5,62	11,41	-	-5,79	49

## 2.2. ROĐENI I UMRLI - Županija u razdoblju 1990-2009.

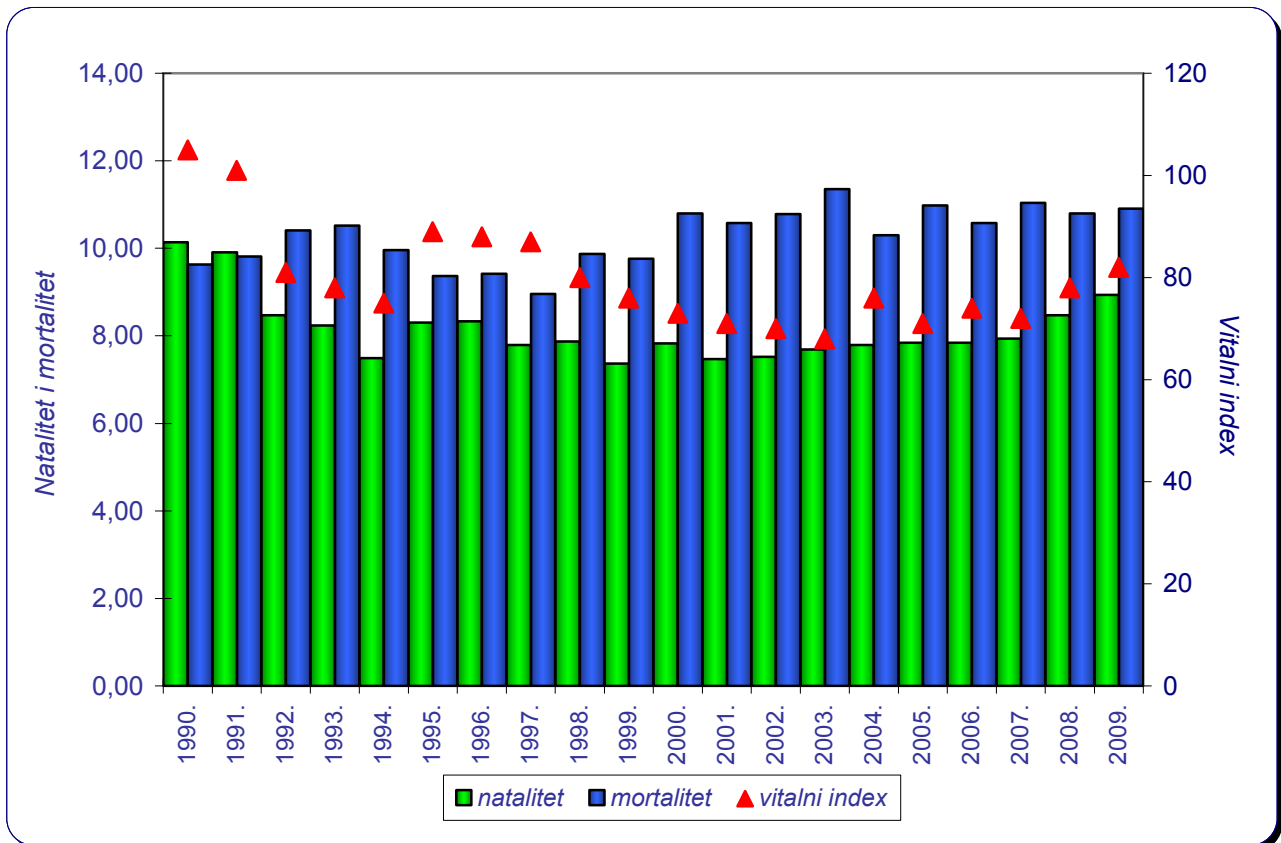
GODINA	STANOVNICI	ROĐENI		UMRLI		POKAZATELJI (u ‰)				
		Živorodeni	Mrtvorodeni	Broj	Od toga dojenčad	Natalitet	Pomor		Prirodni priraštaj	Vitalni index
							opći	dojenčadi		
1 9 9 0.	323 902	3 283	13	3 120	32	10,14	9,63	9,75	0,50	105
1 9 9 1.	323 130	3 202	13	3 170	31	9,91	9,81	9,68	0,10	101
1 9 9 2.	322 860	2 736	20	3 362	29	8,47	10,41	10,60	-1,94	81
1 9 9 3.	327 524	2 699	6	3 447	26	8,24	10,52	9,63	-2,28	78
1 9 9 4.	330 961	2 477	8	3 306	31	7,49	9,96	12,52	-2,51	75
1 9 9 5.	334 990	2 781	12	3 138	22	8,30	9,37	7,91	-1,07	89
1 9 9 6.	339 527	2 827	11	3 197	22	8,33	9,42	7,78	-1,09	88
1 9 9 7.	343 563	2 675	8	3 080	22	7,79	8,96	8,97	-1,18	87
1 9 9 8.	345 775	2 720	13	3 412	24	7,87	9,87	8,82	-2,00	80
1 9 9 9.	347 235	2 559	6	3 388	18	7,37	9,76	7,03	-2,39	76
2 0 0 0.	304 410	2 385	9	3 289	21	7,83	10,80	8,81	-2,97	73
2 0 0 1.	305 505	2 283	12	3 233	16	7,47	10,58	7,01	-3,11	71
2 0 0 2.	305 505	2 296	17	3 294	19	7,52	10,78	8,28	-3,27	70
2 0 0 3.	305 505	2 348	7	3 467	13	7,69	11,35	5,54	-3,66	68
2 0 0 4.	305 505	2 379	10	3 148	17	7,79	10,30	7,15	-2,52	76
2 0 0 5.	305 505	2 396	8	3 354	11	7,84	10,98	4,59	-3,14	71
2 0 0 6.	305 505	2 396	6	3 232	8	7,84	10,58	3,34	-2,74	74
2 0 0 7.	305 505	2 427	5	3 372	11	7,94	11,04	4,53	-3,09	72
2 0 0 8.	305 505	2 588	14	3 299	11	8,47	10,80	4,25	-2,33	78
<b>2 0 0 9.</b>	<b>305 505</b>	<b>2 730</b>	<b>5</b>	<b>3 332</b>	<b>17</b>	<b>8,94</b>	<b>10,91</b>	<b>6,23</b>	<b>-1,97</b>	<b>82</b>

IZVORI: (2.1, 2.2.) Ured za statistiku Primorsko-goranske županije i Prijavni karton za novorođenče - do 1998.

\* Popis per 31.03.2001.

\*\* Ured za statistiku Primorsko-goranske županije - prethodni podaci

## 2.3. Natalitet, mortalitet i vitalni index - Primorsko-goranska županija 1990-2009.



## 2.4. ROĐENI - spol

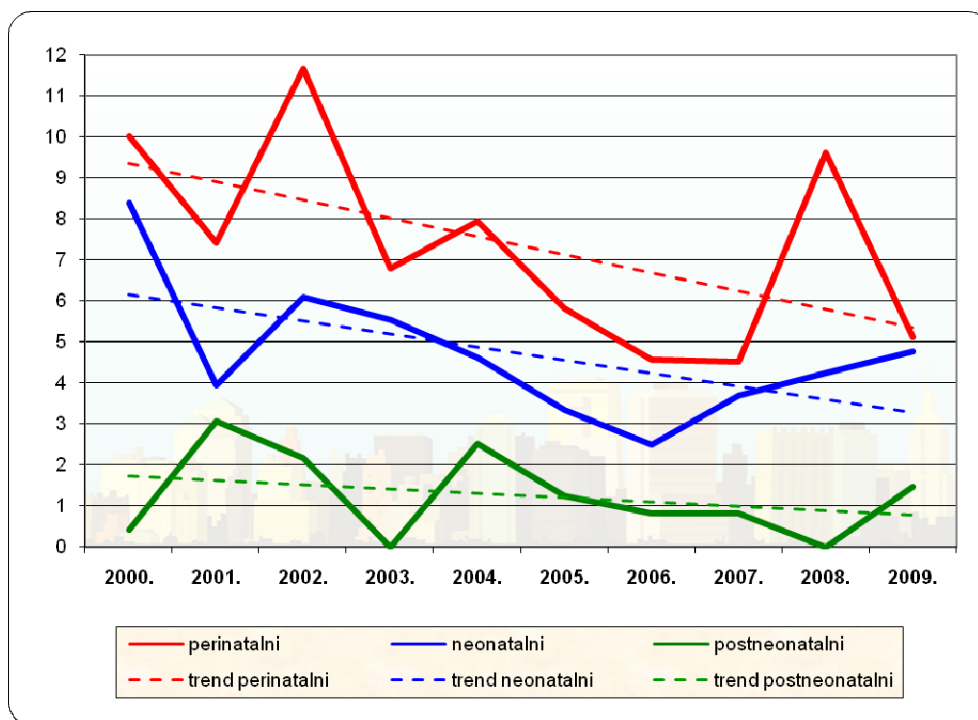
JEDINICE LOKALNE SAMOUPRAVE	SVEUKUPNO	ŽIVOROĐENI				MRTVOROĐENI			
		Svega	Muški	Ženske	Dječaka prema 100 djevojčica	Svega	Muški	Ženske	%o svih rođenih
<b>UKUPNO</b>	<b>2 735</b>	<b>2 730</b>	<b>1 410</b>	<b>1 320</b>	<b>107</b>	<b>5</b>	<b>2</b>	<b>3</b>	<b>1,83</b>
CRES	19	19	11	8	138	-	-	-	-
MALI LOŠINJ	84	84	43	41	105	-	-	-	-
CRIKVENICA	98	98	44	54	81	-	-	-	-
NOVI VINODOLSKI	39	39	24	15	160	-	-	-	-
VINODOLSKA	21	21	8	13	62	-	-	-	-
ČABAR	26	26	19	7	271	-	-	-	-
BROD MORAVICE	7	7	4	3	133	-	-	-	-
DELNICE	51	51	27	24	113	-	-	-	-
FUŽINE	9	9	5	4	125	-	-	-	-
LOKVE	13	13	5	8	63	-	-	-	-
MRKOPALJ	11	11	4	7	57	-	-	-	-
RAVNA GORA	17	17	5	12	42	-	-	-	-
SKRAD	8	8	5	3	167	-	-	-	-
BAŠKA	12	12	8	4	200	-	-	-	-
DOBRINJ	12	12	7	5	140	-	-	-	-
KRK	51	51	21	30	70	-	-	-	-
MALINSKA	49	48	20	28	71	1	-	1	20,41
OMIŠALJ	28	28	15	13	115	-	-	-	-
PUNAT	17	17	10	7	143	-	-	-	-
VRBNIK	10	10	6	4	150	-	-	-	-
LOVRAN	46	46	27	19	142	-	-	-	-
MATULJI	127	127	67	60	112	-	-	-	-
MOŠČENIČKA DRAGA	15	15	9	6	150	-	-	-	-
OPATIJA	76	76	37	39	95	-	-	-	-
LOPAR	11	11	5	6	83	-	-	-	-
RAB	71	71	30	41	73	-	-	-	-
BAKAR	78	78	36	42	86	-	-	-	-
ČAVLE	87	87	52	35	149	-	-	-	-
JELENJE	66	66	37	29	128	-	-	-	-
KASTAV	106	105	60	45	133	1	-	1	9,43
KLANA	20	19	11	8	138	1	-	1	50,00
KOSTRENA	38	38	15	23	65	-	-	-	-
KRALJEVICA	38	38	17	21	81	-	-	-	-
RIJEKA	1 144	1 142	597	545	110	2	2	-	1,75
VIŠKOVO	196	196	103	93	111	-	-	-	-
VRBOVSKO	34	34	16	18	89	-	-	-	-

## 2.5. POMOR DOJENČADI - dob, pokazatelji

JEDINICE LOKALNE SAMOUPRAVE	ŽIVO-ROĐENI	MRTVO-ROĐENI	UMRLI			MORTALITET (u ‰)			% u općem pomoru
			Do 7 dana	8 - 30 dana	1 - 12 mjeseci	Perinatalni	Neonatalni	Postneonatalni	
<b>UKUPNO</b>	<b>2 730</b>	<b>5</b>	<b>9</b>	<b>4</b>	<b>4</b>	<b>5,12</b>	<b>4,76</b>	<b>1,47</b>	<b>0,51</b>
CRES	19	-	-	-	-	-	-	-	-
MALI LOŠINJ	84	-	-	-	2	-	-	23,81	2,67
CRIKVENICA	98	-	1	-	-	10,20	10,20	-	0,74
NOVI VINODOLSKI	39	-	-	1	-	-	25,64	-	1,64
VINODOLSKA	21	-	-	-	-	-	-	-	-
ČABAR	26	-	-	-	-	-	-	-	-
BROD MORAVICE	7	-	-	-	-	-	-	-	-
DELNICE	51	-	-	-	-	-	-	-	-
FUŽINE	9	-	-	-	-	-	-	-	-
LOKVE	13	-	-	-	-	-	-	-	-
MRKOPALJ	11	-	-	-	-	-	-	-	-
RAVNA GORA	17	-	-	-	-	-	-	-	-
SKRAD	8	-	-	-	-	-	-	-	-
BAŠKA	12	-	-	-	-	-	-	-	-
DOBRINJ	12	-	-	-	-	-	-	-	-
KRK	51	-	-	-	-	-	-	-	-
MALINSKA	48	1	-	-	-	20,41	-	-	-
OMIŠALJ	28	-	-	-	-	-	-	-	-
PUNAT	17	-	-	-	-	-	-	-	-
VRBNIK	10	-	-	-	1	-	-	100,00	3,45
LOVRAN	46	-	1	-	-	21,74	21,74	-	2,08
MATULJI	127	-	-	-	-	-	-	-	-
MOŠČENIČKA DRAGA	15	-	-	-	-	-	-	-	-
OPATIJA	76	-	-	-	-	-	-	-	-
LOPAR	11	-	-	-	-	-	-	-	-
RAB	71	-	-	-	-	-	-	-	-
BAKAR	78	-	-	-	-	-	-	-	-
ČAVLE	87	-	-	-	-	-	-	-	-
JELENJE	66	-	-	-	-	-	-	-	-
KASTAV	105	1	-	1	-	9,43	9,52	-	1,39
KLANA	19	1	-	-	-	50,00	-	-	-
KOSTRENA	38	-	-	-	-	-	-	-	-
KRALJEVICA	38	-	1	-	-	26,32	26,32	-	1,89
RIJEKA	1 142	2	6	1	1	6,99	6,13	0,88	0,54
VIŠKOVO	196	-	-	1	-	-	5,10	-	1,27
VRBOVSKO	34	-	-	-	-	-	-	-	-

U 2009. godini mrtvorodne djece bilo je pet. U dojenačkoj dobi umrlo je sedamnaestero djece. Uzroci smrti pretežno su bili prijevremeno rođenje i prirodne malformacije.

## 2.6. Kretanje dojenačkog mortaliteta u Primorsko-goranskoj županiji 2000 -2009.



Zbog malih apsolutnih brojeva, u prikazanom dijagramu vide se izraženi skokovi i padovi. Trend kretanja dojenačkog mortaliteta u desetogodišnjem razdoblju u opadanju je.

## 2.7. Prikaz nataliteta, mortaliteta i vitalnog indexa po jedinicama lokalne samouprave

