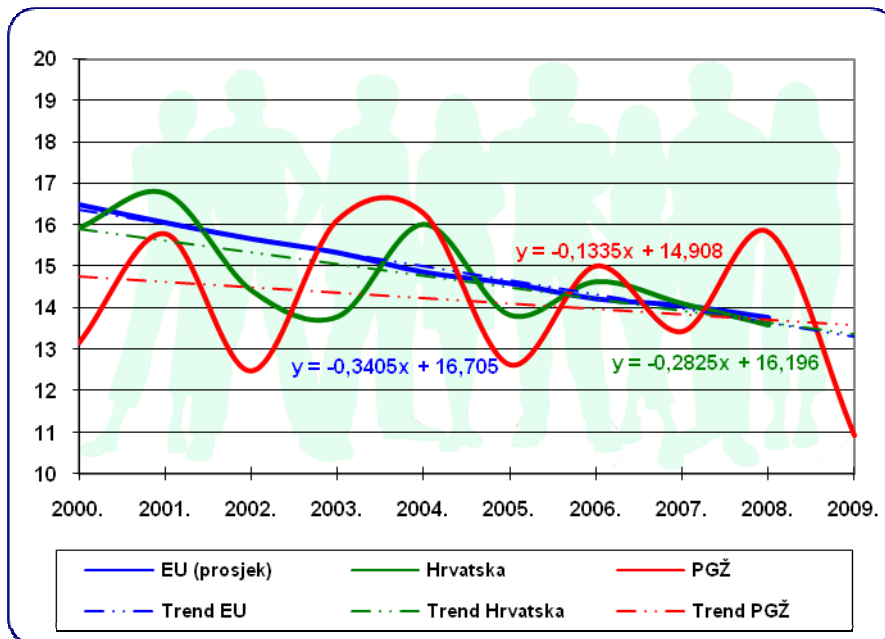
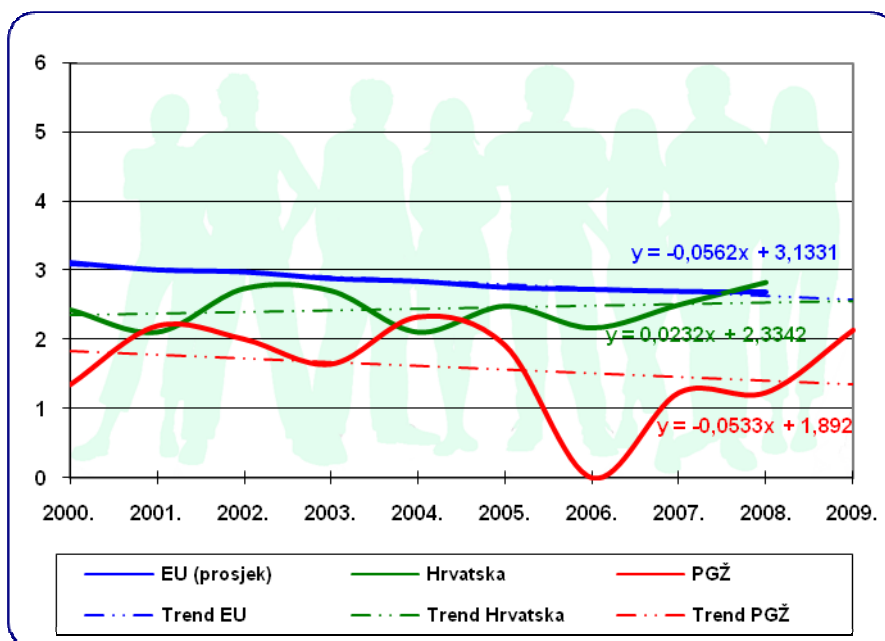


**Slika 7.** Standardizirana stopa smrtnosti od zloćudnih novotvorina dojke žena za dob 0-64 godine na 100 000 stanovnika



Najčešće sijelo raka kod žena je dojka. U zemljama Europske unije, Republike Hrvatske i Primorsko-goranske županije stopa je smrtnosti slična, uz manje ili veće oscilacije na godišnjoj razini, ali sa stalnim trendom opadanja.

**Slika 8.** Standardizirana stopa smrtnosti od zloćudnih novotvorina vrata maternice za dob 0-64 godine na 100 000 stanovnika



Vrat maternice ne spada u pet vodećih najčešćih sijela zloćudnih novotvorina u žena, ali je novotvorina koja je dijagnostički lako dostupna i terapijski sasvim izlječiva, ukoliko se nađe u prein vazivnom stadiju. Danas se smatra da niti jedna žena ne bi trebala umrijeti od raka grlića maternice. Razine stope smrtnosti žena Primorsko-goranske županije, Hrvatske i Europske unije međusobno su slične, sa silaznim trendom. Najnižu stopu bilježi Primorsko-goranska županija.