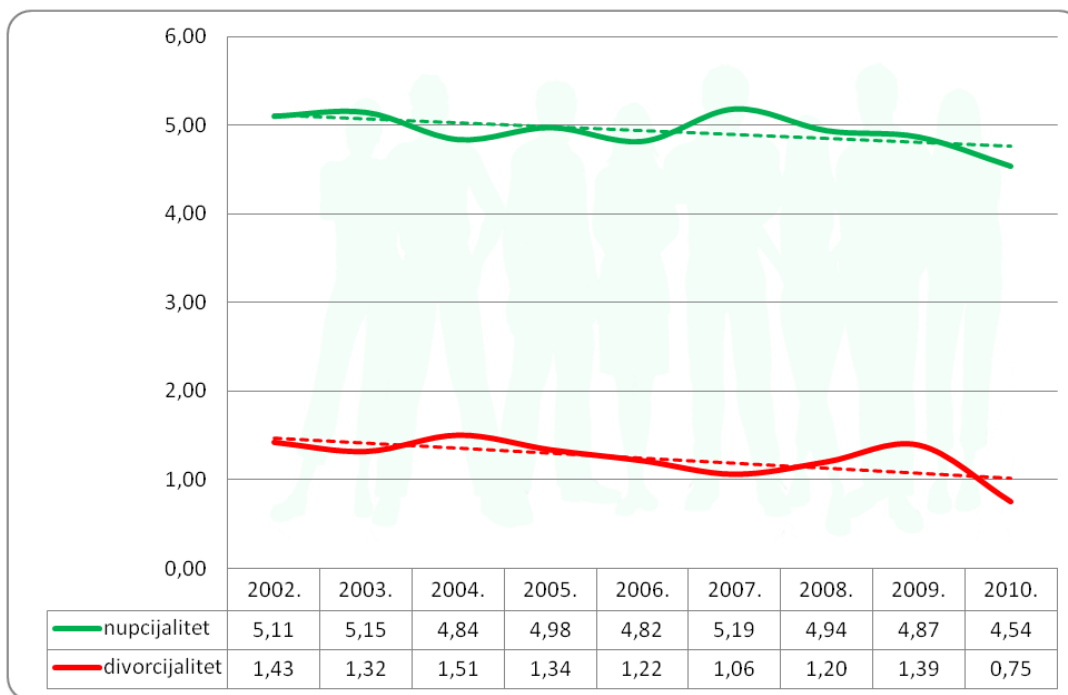


2.10. RAZVEDENI BRAKOVI

JEDINICE LOKALNE SAMOUPRAVE	SVEGA	ŽIVOTNA DOB PRI RAZVODU						GODINA U BRAKU			BRAKOVI S DJECOM				
		Suprug			Supruga			do 4	5 - 9	10 i više	Broj	%	Dodjela djece		
		do 29	30 - 39	40 i više	do 29	30 - 39	40 i više						suprugu	supruzi	ostalo
UKUPNO 2009.	426	43	139	244	76	162	188	81	89	256	258	60,56	15	238	5
UKUPNO 2010.	230	20	71	139	33	90	107	49	47	134	147	63,91	7	139	1
CRES 2009.	2	-	-	2	-	1	1	-	1	1	1	50,00	-	1	-
2010.	5	1	2	2	1	2	2	2	1	2	2	40,00	-	2	-
MALI LOŠINJ 2009.	10	2	2	6	3	3	4	4	1	5	5	50,00	2	3	-
2010.	14	2	5	7	3	5	6	5	3	6	9	64,29	-	9	-
CRIKVENICA 2009.	2	-	1	1	-	2	-	-	1	1	2	100,00	-	2	-
2010.	4	-	2	2	1	-	3	2	-	2	1	25,00	-	1	-
NOVI VINODOLSKI 2009.	-	-	-	-	-	-	-	-	-	-	-	-	-	-	-
2010.	3	-	2	1	-	3	-	-	3	-	3	100,00	-	3	-
VINODOLSKA 2009.	2	-	-	2	-	1	1	1	-	1	1	50,00	-	1	-
2010.	-	-	-	-	-	-	-	-	-	-	-	-	-	-	-
ČABAR 2009.	2	-	-	2	-	1	1	1	-	1	1	50,00	-	1	-
2010.	7	-	3	4	2	2	3	1	2	4	6	85,71	1	5	-
BROD MORAVICE 2009.	-	-	-	-	-	-	-	-	-	-	-	-	-	-	-
2010.	1	-	-	1	-	-	1	-	-	1	1	100,00	-	1	-
DELNICE 2009.	10	-	5	5	1	5	4	-	2	8	9	90,00	2	7	-
2010.	7	2	2	3	3	2	2	2	1	4	7	100,00	1	6	-
FUŽINE 2009.	2	-	1	1	-	1	1	-	-	2	1	50,00	-	1	-
2010.	2	-	-	2	-	1	1	-	-	2	2	100,00	1	1	-
LOKVE 2009.	2	1	-	1	1	-	1	1	-	1	1	50,00	-	1	-
2010.	2	-	2	-	1	1	-	1	-	1	1	50,00	-	1	-
MRKOPALJ 2009.	3	-	1	2	-	2	1	-	-	3	2	66,66	-	2	-
2010.	3	-	1	2	1	-	2	1	1	1	-	-	-	-	-
RAVNA GORA 2009.	2	-	-	2	-	1	1	-	-	2	2	100,00	-	2	-
2010.	4	1	1	2	1	1	2	2	2	-	2	50,00	1	1	-
SKRAD 2009.	1	-	1	-	1	-	-	-	1	-	1	100,00	-	1	-
2010.	-	-	-	-	-	-	-	-	-	-	-	-	-	-	-
BAŠKA 2009.	1	-	-	1	-	-	1	-	-	1	1	100,00	-	1	-
2010.	-	-	-	-	-	-	-	-	-	-	-	-	-	-	-
DOBRINJ 2009.	1	-	1	-	1	-	-	1	-	-	1	100,00	-	1	-
2010.	-	-	-	-	-	-	-	-	-	-	-	-	-	-	-
KRK 2009.	2	-	-	2	-	-	2	-	-	2	2	100,00	-	2	-
2010.	-	-	-	-	-	-	-	-	-	-	-	-	-	-	-
MALINSKA 2009.	-	-	-	-	-	-	-	-	-	-	-	-	-	-	-
2010.	-	-	-	-	-	-	-	-	-	-	-	-	-	-	-
OMIŠALJ 2009.	1	-	-	1	-	1	-	-	-	1	1	100,00	1	-	-
2010.	-	-	-	-	-	-	-	-	-	-	-	-	-	-	-
PUNAT 2009.	-	-	-	-	-	-	-	-	-	-	-	-	-	-	-
2010.	-	-	-	-	-	-	-	-	-	-	-	-	-	-	-
VRBNIK 2009.	-	-	-	-	-	-	-	-	-	-	-	-	-	-	-
2010.	-	-	-	-	-	-	-	-	-	-	-	-	-	-	-
LOVRAN 2009.	8	1	2	5	2	3	3	-	2	6	7	87,5	1	6	-
2010.	2	-	1	1	-	1	1	-	-	2	1	50,00	-	1	-
MATULJI 2009.	20	3	6	11	5	7	8	5	3	12	10	50,00	-	10	-
2010.	7	-	-	7	-	3	4	1	-	6	6	85,71	-	6	-
MOŠČENIČKA DRAGA 2009.	4	1	2	1	1	2	1	2	1	1	1	25,00	-	1	-
2010.	-	-	-	-	-	-	-	-	-	-	-	-	-	-	-
OPATIJA 2009.	17	1	6	10	1	9	7	2	5	10	12	70,59	1	11	-
2010.	5	-	-	5	-	2	3	-	-	5	1	20,00	-	1	-
LOPAR 2009.	1	-	-	1	-	1	-	-	-	1	1	100,00	-	5	-
2010.	-	-	-	-	-	-	-	-	-	-	-	-	-	-	-
RAB 2009.	13	6	2	5	6	3	4	4	4	5	9	69,23	1	8	-
2010.	6	1	3	2	2	2	2	1	2	3	5	83,33	-	5	-
BAKAR 2009.	10	-	6	4	1	6	3	1	4	5	6	60,00	-	6	-
2010.	8	1	2	5	2	1	5	2	-	6	6	75,00	1	5	-
ČAVLE 2009.	12	2	5	5	2	7	3	2	1	9	10	83,33	1	9	-
2010.	4	-	1	3	1	1	2	-	2	2	4	100,00	-	4	-
JELENJE 2009.	9	1	2	6	1	4	4	2	3	4	6	66,66	-	6	-
2010.	4	1	1	2	1	2	1	1	1	2	4	100,00	-	4	-
KASTAV 2009.	14	3	2	9	3	4	7	3	1	10	10	71,42	1	9	-
2010.	8	-	4	4	-	5	3	2	2	4	5	62,50	-	5	-
KLANA 2009.	4	-	1	3	-	2	2	-	1	3	2	50,00	-	2	-
2010.	3	-	2	1	-	1	2	-	-	3	2	66,66	-	2	-
KOSTRENA 2009.	8	-	2	6	1	1	6	1	2	5	3	37,50	-	3	-
2010.	2	-	1	1	-	1	1	1	-	1	2	100,00	-	2	-
KRALJEVICA 2009.	5	-	2	3	-	2	3	-	2	3	3	60,00	-	3	-
2010.	2	-	-	2	-	-	2	-	-	2	1	50,00	-	1	-
RIJEKA 2009.	228	17	72	139	39	79	110	40	48	140	128	56,14	7	118	3
2010.	115	10	29	76	12	47	56	24	21	70	68	59,13	2	65	1
VIŠKOVO 2009.	24	5	13	6	7	10	7	11	4	9	16	66,66	-	16	-
2010.	11	-	7	4	2	6	3	1	5	5	7	63,64	-	7	-
VRBOVSKO 2009.	6	-	4	2	-	5	1	-	3	3	3	50,00	-	3	-
2010.	1	1	-	-	-	1	-	-	1	-	1	100,00	-	1	-

2.11. Stopa vjenčanih i razvedenih u Primorsko-goranskoj županiji



2.12. Razvedeni brakovi prema godinama trajanja braka

